

Geodatenmanagement, mit der Liegenschaft ins GIS

Bestandsmetadaten für MicroStation®

Modul zur Speicherung und Verwaltung Ihrer Bestandsmetadaten

Zur Beurteilung der Qualität Ihrer digitalen Bestandsdokumentation ist es unablässig im Rahmen eines qualifizierten Geodatenmanagements eine Bestandsmetadatenverwaltung aufzubauen.

Die Bestandsmetadaten geben Ihnen Auskunft über die Entstehung und die Güte Ihrer Bestandsdaten. In der Bestandsmetadatenbank der Ingenieurbüro Bertels GmbH werden Angaben zur Datenerhebung ebenso berücksichtigt wie Angaben zur Datenpflege oder zur geometrischen Genauigkeit der Daten.

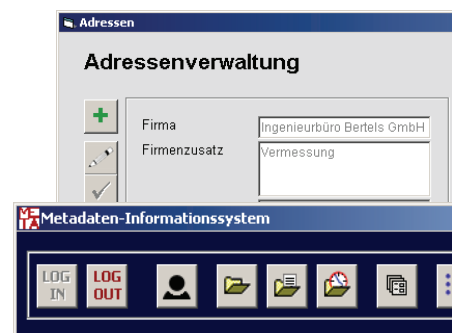
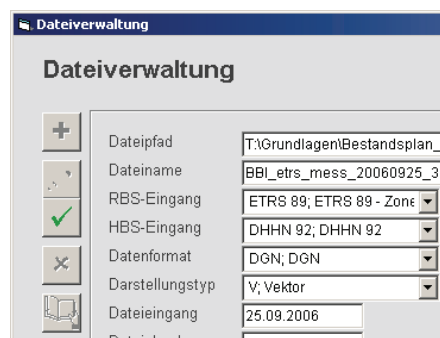
Datenerhebung

Basieren die Bestandsdaten auf einer Vermessungsleistung? Wer war der Auftragnehmer dieser Leistung? Wie war die Projektnummer zu diesem Vorgang? In der Bestandsmetadatenbank der Ingenieurbüro Bertels GmbH werden

alle relevanten Angaben zur Datenerhebung jedes einzelnen Elements gespeichert.

Datenpflege

Die Datenerhebung und das Einpflegen der Daten in die Bestandsdokumentation müssen nicht zwingend in einer Hand liegen. Die Datenerhebung kann im Zuge eines Bauprojektes vollzogen werden, während die Einarbeitung der Daten in den Bestand einem anderen Unternehmen mit weitreichenden Qualitätsanforderungen im Geodatenmanagement obliegt. Aus diesen Gründen unterscheidet die Bestandsmetadatenbank der Ingenieurbüro Bertels GmbH strikt zwischen Datenerhebung und Datenpflege. Innerhalb der Datenpflege werden ebenfalls Angaben zum Auftragnehmer oder der Abteilung sowie ggf. Projektnummer gespeichert und verwaltet.

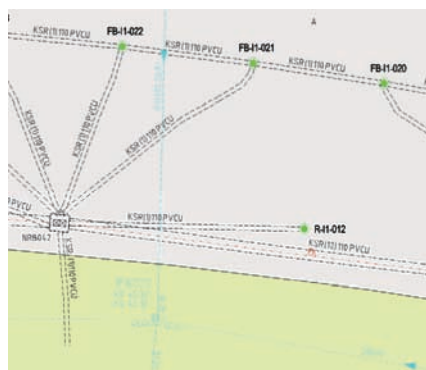


Genauigkeiten

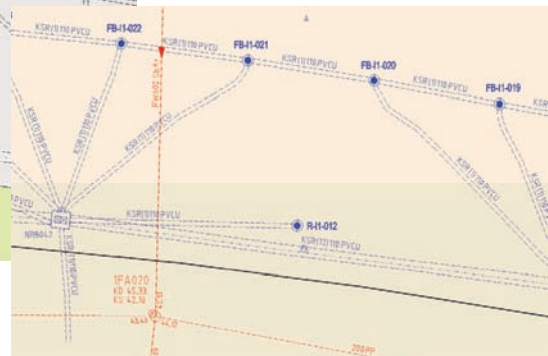
Im Zuge der Bestandsmetadatenverwaltung können zu jedem geometrischem Element Genauigkeitsklassen zur Lage und Höhe gespeichert werden. Somit ist die geometrische Aussagekraft Ihrer Bestandsdaten nachhaltig gesichert.

Fazit

Die Bestandsmetadatenbank der Ingenieurbüro Bertels GmbH ist ein vom Datenbankmanagementsystem (DBMS) unabhängiges System, welches individuell auf Ihre Wünsche angepasst werden kann. Trotz der hohen Dynamik unterstützt es Sie auf einfache Weise bei der nachhaltigen Qualitätssicherung Ihrer Bestandsdaten.



Bestandsdokumentation aus fachlicher Sicht



Bestandsdokumentation aus thematischer Sicht (Einfärbung nach Herkunftsnachweis)

Die Sicherstellung der Herkunft Ihrer Bestandsdaten ist unser Anliegen, fragen Sie uns!

Ansprechpartner: Dipl.-Ing. (FH) Norman Goebel
Dipl.-Ing. (FH) Lars Oldenburg

Ingenieurbüro Bertels GmbH

Biederlackweg 9a
48167 Münster

Flughafen Schönefeld
12521 Berlin

Fon (0251) 60 985 - 0
Fax (0251) 60 985 - 55

Fon (030) 60 91 - 3426
Fax (030) 60 91 - 3427

muenster@bertels-info.de
www.bertels-info.de

berlin@bertels-info.de
www.bertels-info.de