

Geodatenmanagement, mit der Liegenschaft ins GIS

Bebauungsplanverwaltung

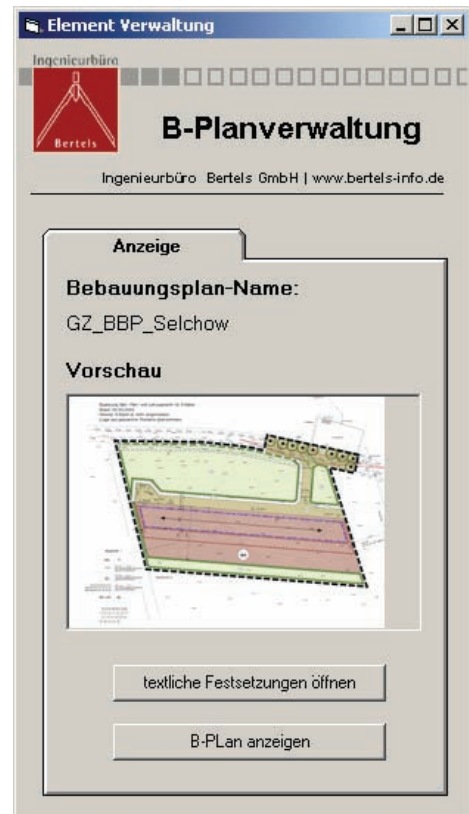
Modul zur Verwaltung digitaler und georeferenzierter Bebauungspläne

Diese kurze Anleitung soll Ihnen einen Überblick über die Bedienung und Funktionen des B-Plan Verwaltungsprogramms geben.

Es stellt sich vorab die Frage: Wieso dieses Programm? Zu jedem Bebauungsplan gehört nicht nur graphische Ausarbeitung, sondern auch die textlichen Festsetzungen. Das Programm ermöglicht es Ihnen, sich diese Festsetzungen individuell zum jeweiligen Bebauungsplan anzusehen. Ebenfalls wird der ausgewählte Bebauungsplan in der Voransicht dargestellt. Sie können so eine visuell unterstützte Auswahl der darzustellenden Bebauungspläne vornehmen.

1. Starten des Programms

Das Programm analysiert beim Start die aktuelle Darstellung, um ggf. die Bebauungsplan-Umringe zu laden. Erkennt das Programm, dass bereits Bebauungspläne geladen sind, fordert es Sie dazu auf, diese durch die Bestätigung mit >OK< zu entladen. Dieser Aufforderung sollten Sie wenn möglich nachkommen, da immer nur eine bestimmte Anzahl an Bebauungsplänen geladen sein sollte.



2. Auswahl des B-Plan Umrings

Das Programm hat bereits beim Start für Sie alle notwendigen Einstellungen vorgenommen, so dass automatisch nur noch die entsprechenden Bebauungsplan-Umringe gefangen werden.

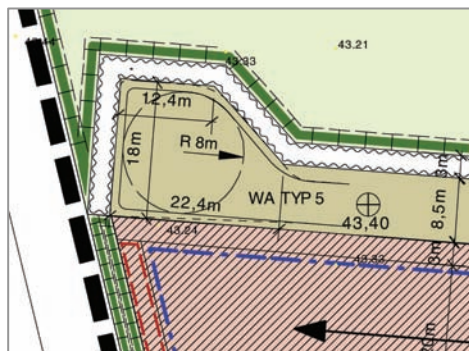
Klicken Sie bitte in den Umring des gewünschten Bebauungsplanes. In der Voransicht wird Ihnen direkt der Name und ein Übersichtsbild angezeigt.

3a. Textliche Festsetzungen anzeigen

Klicken Sie bitte auf die aktivierte Schaltfläche *textliche Festsetzungen öffnen*, um die zugehörigen textlichen Festsetzungen zu öffnen.

3b. B-Plan in der Grafik anzeigen

Klicken Sie bitte auf die aktivierte Schaltfläche *B-Plan anzeigen*, um den Bebauungsplan vollständig in der Grafik anzuzeigen.



Das Modul Bebauungsplansverwaltung können Sie über uns beziehen.

Voraussetzung: GIBASIS/GIINFO

Der Aufbau Ihrer Stadtgrundkarte ist unser Anliegen, fragen Sie uns!

Ansprechpartner: Dipl.-Ing. (FH) Norman Goebel
Dipl.-Ing. (FH) Lars Oldenburg

Ingenieurbüro Bertels GmbH

Biederlackweg 9a
48167 Münster

Flughafen Schönefeld
12521 Berlin

Fon (0251) 60 985 - 0
Fax (0251) 60 985 - 55

Fon (030) 60 91 - 3426
Fax (030) 60 91 - 3427

muenster@bertels-info.de
www.bertels-info.de

berlin@bertels-info.de
www.bertels-info.de