

Geodatenmanagement, mit der Liegenschaft ins GIS

Bildmosaikverwaltung

Modul zur Verwaltung von Luftbildmosaiken

Diese kurze Anleitung soll Ihnen einen Überblick über die Bedienung und Funktionen des Luftbild-Verwaltung Programms geben.

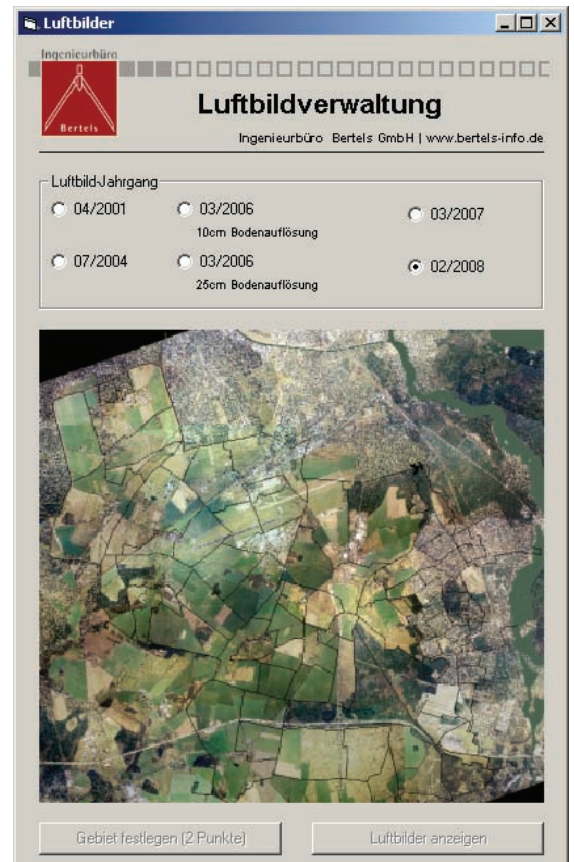
Es stellt sich vorab die Frage: Wieso dieses Programm und wieviele Luftbilder können gleichzeitig eingeblendet werden? Die sehr große Datenmenge des Luftbildmosaiks erfordert eine selektierte Anzeige der einzelnen Luftbilder, da eine Darstellung aller Luftbilder auf Grund der großen Datenmenge nicht möglich ist. Das Programm begrenzt daher die maximale Anzahl der einzublendenden Luftbilder auf vier Luftbilder.

1. Starten des Programms

Das Programm kann über den Menüpunkt Extras >> Luftbildmosaik Verwaltung bei entsprechender Einbindung geöffnet werden.

2. Festlegung des anzuzeigenden Luftbild-Jahrgangs

Als Standardeinstellung wird immer der aktuellste Jahrgang gewählt. Der Benutzer kann aber auf ältere Jahrgänge zugreifen, und diese einfach durch Anwahl der Jahreszahl aktiv setzen.



3. Festlegung des Gebietes, in dem das Luftbild angezeigt werden soll

Über den Punktfang von GEOgraFIS können nun sehr einfach dem Programm zwei gegenüberliegende Eckpunkte des Luftbilddarstellungsbereiches angegeben werden. Die Art des Punktes spielt dabei keine Rolle. Klicken Sie bitte in der Zeichnung die zwei Punkte nacheinander an, und bestätigen Sie bitte die Übergabe der Koordinaten des Punktes 1 und Punkt 2 mit >OK<.

4. Berechnung der Luftbildkacheln auf Basis des ausgewählten Bereiches

Klicken Sie bitte danach auf die aktivierte Schaltfläche *Gebiet festlegen (2 Punkte)*. In der Übersichtsanzeige werden die berechneten Kacheln farblich gekennzeichnet.

Anmerkung: Wird anstatt der Luftbildkacheln eine Fehlermeldung ausgegeben, ist das von Ihnen gewählte Gebiet zu groß, so dass mehr als vier Luftbilder angezeigt werden müssten. Bitte wiederholen Sie daher den Arbeitsschritt 2 mit zwei anderen Punkten.



5. Anzeige der Luftbilder

Entspricht das in der Voransicht gekennzeichnete Darstellungsgebiet ihren Wünschen, können Sie nun über die Schaltfläche *Luftbilder anzeigen* die Luftbildkacheln im GEOgraFIS-Kartenfenster laden.

Änderungen am Darstellungsbereich der Luftbilder können Sie weiterhin durch wiederholen des Arbeitsschrittes 2 und 3 durchführen.

Das Modul Bildmosaikverwaltung können Sie über uns beziehen.

Voraussetzung: GIBASIS/GIINFO

Der Aufbau Ihrer Stadtgrundkarte ist unser Anliegen, fragen Sie uns!

Ansprechpartner: Dipl.-Ing. (FH) Norman Goebel
Dipl.-Ing. (FH) Lars Oldenburg

Ingenieurbüro Bertels GmbH

Biederlackweg 9a
48167 Münster

Flughafen Schönefeld
12521 Berlin

Fon (0251) 60 985 - 0
Fax (0251) 60 985 - 55

Fon (030) 60 91 - 3426
Fax (030) 60 91 - 3427

muenster@bertels-info.de
www.bertels-info.de

berlin@bertels-info.de
www.bertels-info.de